



So geht Licht heute

Energieeffizient

Intelligent

Zukunftssicher

Zeit für den Umstieg



Die Unternehmensleitung: Marco Hahn, CEO Alexander Hahn, Christian Effenberger, Roman Teufel

Erfinder der Lichtmiete®

LEDs ohne Umrüstaufwand und Risiko

Seit über zehn Jahren entwickeln und vermieten wir Beleuchtungslösungen für Industrieunternehmen. Wir kombinieren verschiedene Leistungen zu einem überzeugenden Komplettpaket. Der Umstieg auf hochwertige LED-Industrieleuchten „Made in Germany“ erfolgt für unsere Kunden ohne Umrüstaufwand und ohne Risiko.

Wirtschaftlich und nachhaltig

Die LED-Technologie bietet hervorragendes Licht, das wesentlich energieeffizienter ist als jede andere Beleuchtung. Wer umrüstet, spart in großem Umfang Strom und damit CO₂ ein. Das ist volkswirtschaftlich und ökologisch sinnvoll. Mit der Gründung der Deutschen Lichtmiete® haben wir uns das Ziel gesetzt, durch die Umrüstung von Unternehmen auf LED, gemeinsam mit unseren Kunden über eine Million Tonnen CO₂ einzusparen.

Die Investition übernehmen wir

Um den sofortigen Umstieg maximal attraktiv zu machen, haben wir für unsere Kunden die Investitionshürde abgeschafft. Wir investieren in Ihre Beleuchtung – Sie profitieren von der Umrüstung.

Erfolgreiches Mietmodell

Mit unserem innovativen Modell sind wir der führende deutsche Industriedienstleister für Beleuchtung geworden. Bereits über 300 Kunden aus Industrie und Gewerbe vertrauen der Expertise der Deutschen Lichtmiete® – vom Mittelstand bis zum Großkonzern, branchenübergreifend. Auch öffentliche Gebäude, Sporthallen und Filialisten haben wir erfolgreich umgerüstet. Unsere umfangreiche Erfahrung macht die Deutsche Lichtmiete® zum idealen Beleuchtungspartner für nahezu jede Anforderung.



Produktion in Sandkrug



Verwaltung in Oldenburg



Weniger CO₂ – mehr Klimaschutz

Energieeffizient und langlebig

Alle Leuchten der Deutschen Lichtmiete® werden von uns selbst entwickelt und gefertigt. Für einen langen und damit nachhaltigen Einsatz werden wesentlich mehr LEDs verbaut als in vergleichbaren Produkten. Jede LED muss entsprechend weniger stark leuchten. So wird insgesamt eine hohe Leuchtstärke bei gleichzeitig geringerer Beanspruchung der einzelnen LED erzielt. Um außerdem die Haltbarkeit zu steigern, werden sie weder getaktet noch gepulst. Mit großen Kühlkörpern und Gehäusen aus Aluminium wird die entstehende Wärme sehr effizient abgeleitet.

Smarte, zukunftsorientierte Businesslösung

So geht Licht heute

Für unser innovatives Konzept sind wir mehrfach ausgezeichnet worden. Überzeugen Sie sich auf den nächsten Seiten von unserem Leistungsumfang und sprechen Sie uns bei Fragen und Wünschen gerne an. Wir verhelfen Ihrem Unternehmen zu einer optimalen Beleuchtung: besser, günstiger, nachhaltiger und für Sie mit minimalem Aufwand.

- + Professionell**
Spezialisiert auf Industrie und Gewerbe
- + Risikofrei**
Umfangreiche Betreuung mit 100% Beleuchtungsgarantie
- + Individuell**
Produkte, Leistungen & Mietmodell passgenau zugeschnitten
- + Aus einer Hand**
Sorgenfreier Full-Service von Planung bis Wartung
- + Intelligent**
Modernste Beleuchtung als zentraler Bestandteil integrierter Smart-Building-Lösungen



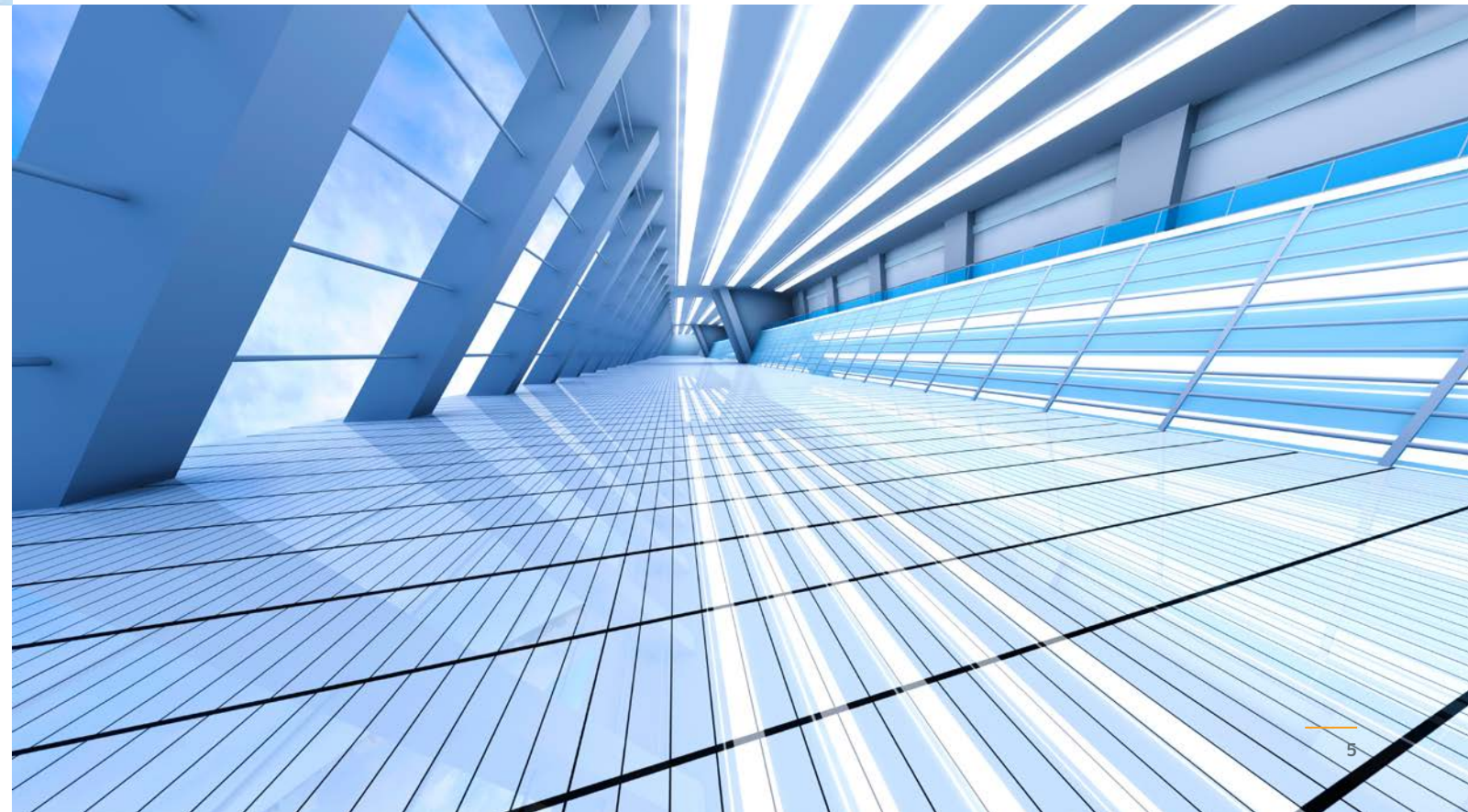
Reparabel und recyclebar

Falls Leuchten trotzdem einmal ausfallen, lassen sie sich unkompliziert reparieren. Denn alle Teile sind von Hand zusammengesetzt, verschraubt und wieder zerlegbar. So können die meisten Produkte zurück in den Einsatz gelangen. Beschädigte Komponenten werden sortenrein recycled.



Durch die Zusammenarbeit mit der Deutschen Lichtmiete können Unternehmen ihre Energieeffizienz nennenswert verbessern und so einen erheblichen Beitrag zur Erreichung unserer Klimaschutzziele leisten.

Alexander Hahn, CEO Deutsche Lichtmiete®



Vier entscheidende Argumente

01

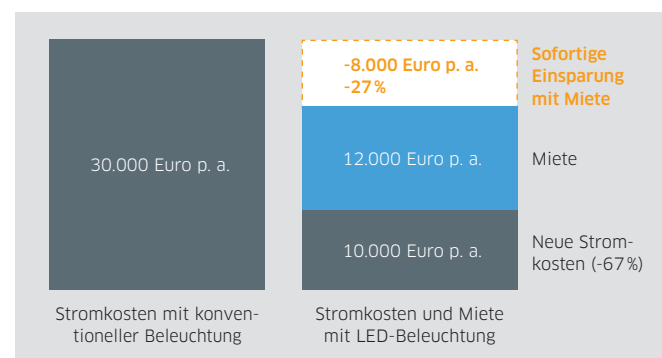
Optimale Beleuchtung



- + Premiumleuchten aus eigener Fertigung
- + Robust und langlebig für Industrieanwendungen
- + Individuelles, professionelles Beleuchtungskonzept
- + Maximale Sicherheit und Wohlbefinden für Mitarbeiter

02

Wirtschaftlich attraktiv



- + Sofortige Senkung der Beleuchtungskosten
- + Keine eigene Investition notwendig
- + Verbesserung von Energieverbrauch & CO₂-Bilanz
- + Keine Instandhaltungskosten

03

TotalFlex: Mieten ohne Risiko



- + Reine Miete: kein Kauf, kein Leasing, kein Contracting
- + Planungssicherheit durch feste Mietraten
- + Maximale Flexibilität: jährlich kündbar
- + Eigentumsübergang möglich

04

Full-Service vom Industrie-spezialisten



- + Ganzheitliche Projektsteuerung von Planung bis Wartung
- + Alle Leistungen aus einer Hand
- + Schnelle Lösungen auch bei individuellen Anforderungen
- + Betreuung über die gesamte Mietlaufzeit – mit 100% Beleuchtungsgarantie

01 Optimale Beleuchtung

Unser Anspruch: die beste Beleuchtungslösung

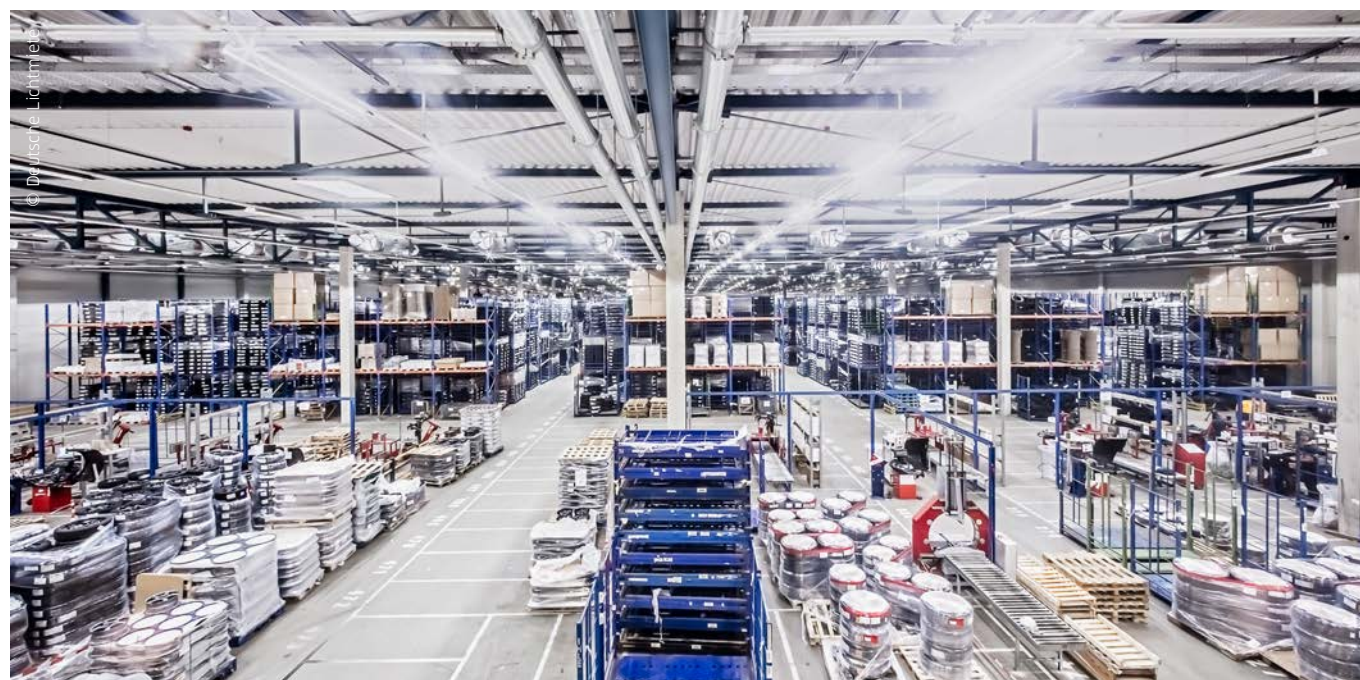
Für Unternehmen und Mitarbeiter

Premiumleuchten

Es ist der klare Anspruch der Deutschen Lichtmiete®, die beste Beleuchtungslösung am Markt zu liefern. Deshalb werden alle Leuchten von uns selbst entwickelt und in der eigenen Manufaktur gefertigt. Sie sind speziell für die Vermietung konzipiert und deshalb besonders robust und langlebig. Verwendet werden ausschließlich hochwertige Komponenten von führenden Herstellern. Die LEDs werden vom langjährigen Partner Nichia Corporation bezogen, weltgrößter LED-Hersteller und anerkannter Innovationsführer.

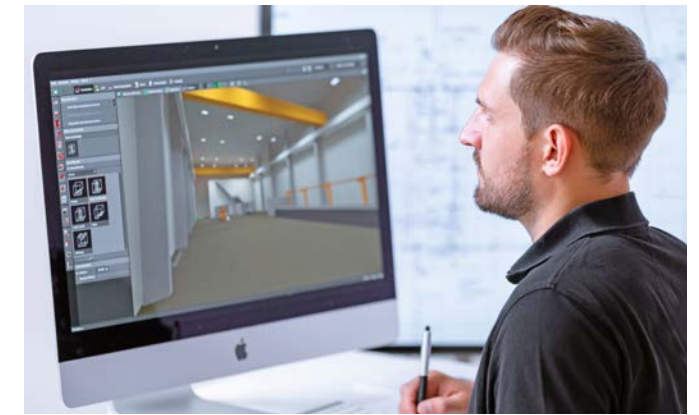
Für Industrie, Gewerbe und öffentliche Gebäude

Die Leuchten der Deutschen Lichtmiete® erfüllen höchste Industrieanforderungen. Damit sind sie auch bestens geeignet für Werkstätten, Sporthallen, Ausstellungsräume, Tiefgaragen und vieles mehr. Mit den praxiserfahrenen Produktentwicklern, Planern und Monteuren der Deutschen Lichtmiete® können ganzheitliche Lösungen für verschiedene Branchen umgesetzt werden.



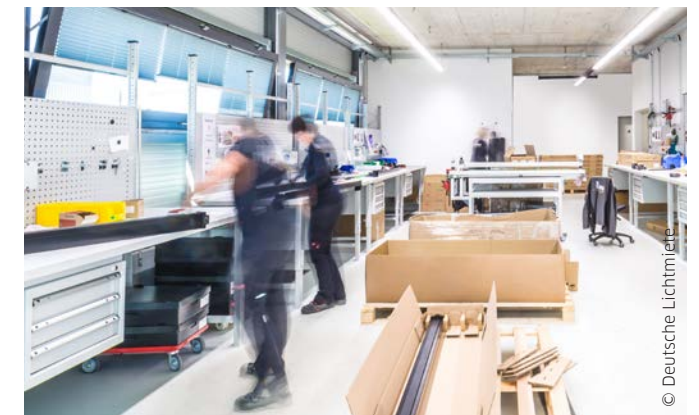
Individuelles Lichtkonzept

Die hauseigenen Beleuchtungsprofis beziehen jedes Detail in ihre Lichtplanung ein. Am Anfang steht ein umfangreiches Aufmaß inklusive Licht- und Farbmessungen. In der Planung werden dann sämtliche Räume und Lichtquellen vollständig in 3D abgebildet und in einer Simulation wiederholt getestet. Im fertigen Konzept werden alle gesetzlichen und unternehmensspezifischen Anforderungen berücksichtigt. Für optimales Licht an jedem Ort.



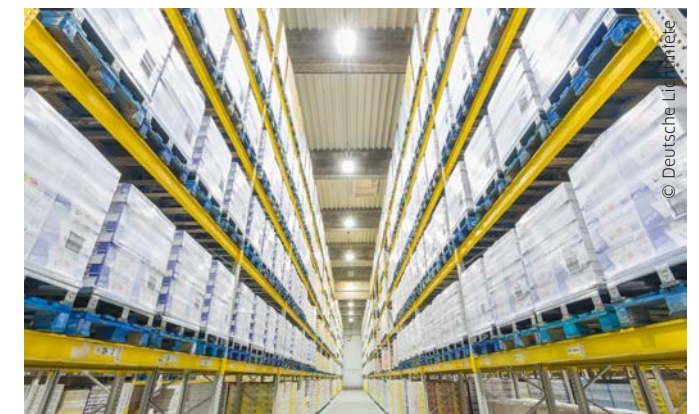
Optimal für alle Mitarbeiter

Eine richtige Beleuchtung macht sich bemerkbar: Die Fehlerquote sinkt, die Arbeitssicherheit wird verbessert, das Wohlbefinden steigt. Das moderne LED-Licht der Deutschen Lichtmiete® pulsiert nicht, behält stets volle Leuchtkraft, ist farblich anpassbar und dimmbar. Dank tageslichtähnlichem Lichtspektrum (CRI >90%) werden auch anspruchsvollste Anforderungen z.B. im Druckgewerbe erfüllt. In allen Fällen werden die gesetzlich vorgeschriebenen Beleuchtungsstärken erreicht oder übertroffen. So gehen Mitarbeitergesundheit und unternehmerische Vorteile Hand in Hand.



Intelligente Lichtsteuerung

Bei Bedarf wird eine leistungsfähige und maßgeschneiderte Steuerungstechnik in das Beleuchtungssystem eingebunden. Alle Kundenwünsche, wie z. B. tageslichtabhängige Steuerung, Bewegungsmelder oder zusätzliche Verbrauchsanalysen, sind realisierbar. Die Steuerung kann funkbasiert oder kabelgebunden erfolgen. Dabei kommen ausschließlich hochwertige, auf Industrieanwendungen ausgelegte Datenübertragungssysteme zum Einsatz.



Wir haben uns bewusst für einen Beleuchtungspartner entschieden, der viele Referenzen im industriellen Umfeld vorweisen kann.

Lars Sternberg, Betriebsleiter bei Wilh. Schlechtendahl & Söhne GmbH & Co. KG



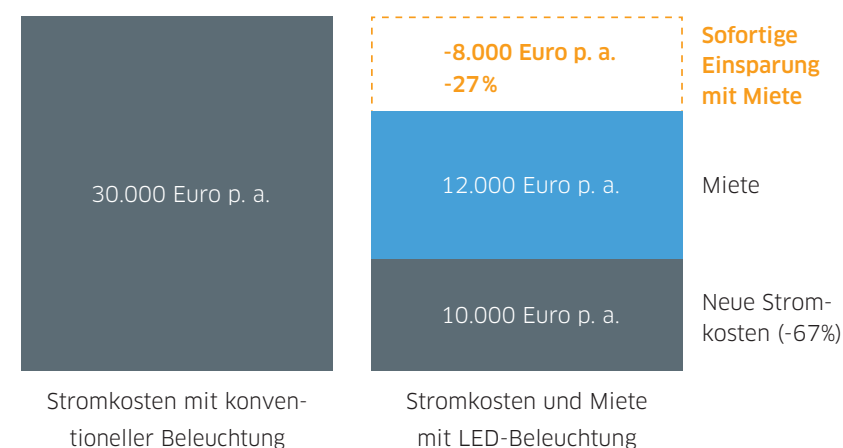
02

Wirtschaftlich attraktiv

Massiv einsparen mit effizientem Licht

LED-Technologie ist deutlich energieeffizienter als konventionelle Beleuchtung – bei besserer Lichtqualität. Ein Wechsel zum Mietmodell der Deutschen Lichtmiete® zahlt sich sofort aus.

Musterkalkulation: Konventionelle Beleuchtung gegenüber LED im Mietmodell



Umrüstung ohne eigene Investition

Der zentrale Vorteil der Deutschen Lichtmiete® ist die Installation einer modernen LED-Beleuchtungsanlage ohne eigene Investition. Alle Kosten – unter anderem für die Planung, die Leuchten, die Erstinstallation bzw. Umrüstung sowie für die gesamte Projektsteuerung – werden von der Deutschen Lichtmiete® vorfinanziert. Die neue Technologie muss sich nicht erst amortisieren, sondern rechnet sich ab dem ersten Tag. Unser Mietmodell ist IFRS-konform, was bedeutet, dass die Miete keine negativen Auswirkungen auf die Bilanzstruktur hat. Gerne sprechen wir dazu mit Ihrem Wirtschaftsprüfer. Sie schonen also Ihren Investitionsspielraum für Ihr Kerngeschäft.



Für uns entfällt das Risiko einer Nachinvestition. Ganz im Gegenteil zum Kaufgeschäft, bei dem nach fünf Jahren die Hälfte der Leuchten vielleicht schon wieder ausgetauscht werden muss.

Jens Fehlmann, Leiter Prozessoptimierung und Werksplanung bei der Arvos Group



Miete rechnet sich

Die Vergleichsrechnungen machen deutlich: Miete ist finanziell attraktiver als Kauf, unabhängig von Einschaltdauer und Betrachtungszeitraum. Wesentlicher Vorteil des Mietmodells ist der Entfall der Kosten für Austausch und Wartung.

Vergleichsrechnung A

Beleuchtungsdauer 14 Std./Tag, 251 Tage/Jahr, Strompreis 18ct/kWh

Miete ¹⁾	5 Jahre	10 Jahre ⁴⁾	Kauf ²⁾	5 Jahre	10 Jahre ⁴⁾
LED-Energiekosten	75.145 €	150.290 €	LED-Energiekosten	75.145 €	150.290 €
Miete	67.680 €	135.360 €	Kauf inkl. Nebenkosten ³⁾	103.500 €	103.500 €
Austausch	-	-	30 % Austausch inkl. Nebenk. ³⁾	-	31.050 €
Wartung	-	-	Wartung	3.000 €	6.000 €
Gesamtkosten	142.825 €	285.650 €	Gesamtkosten	181.645 €	290.840 €

Vergleichsrechnung B

Beleuchtungsdauer 24 Std./Tag, 355 Tage/Jahr, Strompreis 8ct/kWh

Miete ¹⁾	5 Jahre	10 Jahre ⁴⁾	Kauf ²⁾	5 Jahre	10 Jahre ⁴⁾
LED-Energiekosten	80.975 €	161.950 €	LED-Energiekosten	80.975 €	161.950 €
Miete	67.680 €	135.360 €	Kauf inkl. Nebenkosten ³⁾	103.500 €	103.500 €
Austausch	-	-	80 % Austausch inkl. Nebenk. ³⁾	-	82.800 €
Wartung	-	-	Wartung	3.000 €	6.000 €
Gesamtkosten	148.655 €	297.310 €	Gesamtkosten	187.475 €	354.250 €

¹⁾ 120 Stk. Hallenstrahler in Premium-Industriequalität von der Deutschen Lichtmiete®

²⁾ 120 Stk. Hallenstrahler Wettbewerbsprodukt

³⁾ Kaufpreis und Finanzierung, Demontage und Installation

⁴⁾ nach 10 Jahren Miete Eigentumsübergang möglich

03

TotalFlex: Mieten ohne Risiko

Reine Miete

Kein Kauf, kein Leasing, kein Contracting

Das Modell der Deutschen Lichtmiete® ist ganz einfach: In Unternehmen bestehende Beleuchtungsanlagen werden auf LED-Technik umgerüstet. Nach Abnahme des Projekts fällt eine vorab festgelegte, monatliche Miete für die Nutzung der neuen Anlage an, mit der sämtliche Umrüstungs- und Installationskosten abgegolten sind. Das Mietmodell enthält keine Mietstaffelung, keine Indexierung und keine Erhöhung – auch nicht bei Reparatur oder Austausch.

Planungssicherheit

Feste Mietraten

Der Betrieb einer Beleuchtungsanlage verlangt permanente Aufmerksamkeit. Wartungen müssen eingeplant, Ausfälle bearbeitet und Dienstleister beauftragt werden. Auch das Controlling sämtlicher Faktoren ist anspruchsvoll. Trotzdem bleibt das Risiko unerwarteter Nachinvestitionen. Ganz anders mit dem Mietmodell der Deutschen Lichtmiete®: Mit der monatlichen Rate sind sämtliche Kosten beglichen. Die gesamte Verantwortung – einschließlich Gewährleistung – wird von der Deutschen Lichtmiete® übernommen. Mehr Kostentransparenz und Planungssicherheit geht nicht.



Beim Leasing hätten wir im Gegensatz zum Angebot der Deutschen Lichtmiete das Produktrisiko selbst tragen müssen.

Claus Herrmann, Leiter Produktion FORMAT Tresorbau GmbH & Co. KG



Maximale Flexibilität

Jährlich kündbarer Mietvertrag

In der Regel haben Mietverträge im Investitionsgüterbereich lange Laufzeiten. Nicht so bei der Deutschen Lichtmiete®: Der TotalFlex Mietvertrag kann jährlich gekündigt werden. So bietet die Deutsche Lichtmiete® ihren Kunden als erster Anbieter überhaupt volle Flexibilität und das gute Gefühl, nicht in langfristigen Verträgen gebunden zu sein. Denn wir sind davon überzeugt, dass Sie auch ohne Verpflichtung gerne unser Kunde bleiben.

Eigentumsübergang

Leuchten nach Mietdauer übernehmen

Noch eine Besonderheit im TotalFlex Mietmodell: Nach einer Mietlaufzeit von zehn Jahren kann die Beleuchtungsanlage auf Wunsch vom Kunden übernommen werden – ohne zusätzliche Kosten.

04

Full-Service vom Industrie- spezialisten

Beleuchtungsgarantie

Als Hersteller und Vermieter gewährleistet die Deutsche Lichtmiete® während der gesamten Mietdauer eine 100%ige Beleuchtungsgarantie. Herkömmliche LED-Leuchten halten im Schnitt etwa 50.000 Stunden. Die Premium-Leuchten aus unserer Fertigung haben eine dreifach höhere Lebensdauer von bis zu 150.000 Stunden. Für den Fall, dass dennoch eine Leuchte vorzeitig ausfällt, wird kurzfristig und kostenfrei für Austausch gesorgt – ohne Störung des Betriebsablaufs.

Von Planung bis Wartung

Outsourcing heißt Entlastung. Als Spezialist für Industriebeleuchtung leistet die Deutsche Lichtmiete® die gesamte Projektsteuerung von der Planung über die Produktion bis zur Montage einschließlich Wartung. Jegliche Abwicklung und das komplette Risiko werden übernommen. Mit der Deutschen Lichtmiete® als Beleuchtungspartner profitieren Unternehmen von erstklassiger Beratung und Betreuung vor, während und nach der Umrüstung.

Schnelle Lösungen

Produktentwicklung, Leuchtenproduktion, Lichtplanung und ein eigenes Serviceteam unter einem Dach – das gewährleistet kurze Wege und schnelle, ganzheitliche Lösungen. Damit sind auch besondere Anforderungen an Beleuchtung und Installation für uns kein Problem, ganz im Gegenteil. Dabei profitieren unsere Kunden von unserer umfangreichen Erfahrung im Industriesektor.



Von der Zusammenarbeit über die gesamte Planungs- und Installationsphase waren wir sehr angetan. Gerade mit Blick auf die Umrüstung weiterer Standorte.

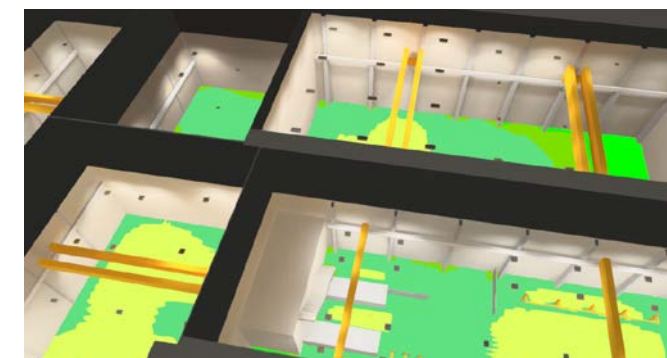
Dr. Christian Spickermann, Leiter Energiemanagement bei Gedore Werkzeugfabrik GmbH & Co. KG



Alle Leistungen aus einer Hand



1. Aufmaß und Analyse



2. Lichtplanung und auf Wunsch Teststellung



3. Wirtschaftlichkeitsberechnung



4. Leuchten: Auswahl & Bereitstellung



5. Installation durch Elektropartner



6. Projektsteuerung inkl. Abnahme



7. Auf Wunsch: Fernmonitoring



8. Wartung und Reinigung, Betreuung über die gesamte Mietlaufzeit

Referenzprojekt

Hydro Aluminium

Werk Hamburg

Test der neuen LED-Beleuchtung

Vor der Umrüstung auf effizientes Licht

An den 14 Meter hohen Hallendecken sorgten Halogenstrahler rund um die Uhr für die Ausleuchtung. Die veraltete Technik verbrauchte sehr viel Strom. Dazu mussten regelmäßig Leuchten wegen der relativ geringen Lebensdauer ausgetauscht werden. Die Teststellung mit dem neuen Beleuchtungssystem (oben im Bild) erleichterte den Verantwortlichen die Entscheidung für die Umrüstung mit der Deutschen Lichtmiete®.



Kosten gesenkt – Licht optimiert

70.000 m², 19 Hallen, 1.000 Leuchten

Die Ausgangssituation

Die in den 70er Jahren errichtete Halle der Walzbarren-Aluminiumgießerei hatte seitdem keine wesentlichen Anpassungen und Erneuerungen im Lichtkonzept erfahren. „Wir haben nach einer Komplettlösung für die fällige Modernisierung der Beleuchtung gesucht“, erläutert Marina Seehusen, Einkäuferin im Hydro-Werk Hamburg. „Vor allem war es uns wichtig, eine professionelle Lichtgestaltung aus einem Guss vornehmen zu lassen. In der Vergangenheit hatten wir verschiedene Lampentypen mit unterschiedlicher Lichtfarbe und -leistung im Einsatz, was zu einer ungleichmäßigen Ausleuchtung der Hallen führte.“

Mehr Licht gleich mehr Sicherheit

Arbeitssicherheit hat absoluten Vorrang im Unternehmen. Nicht nur im Bereich der Schmelzöfen, sondern auch in den Fahrzonen für den Staplerverkehr ist eine optimale, allzeit verlässliche Ausleuchtung zwingend erforderlich. Gleich danach spielt die Energieeffizienz eine große Rolle.

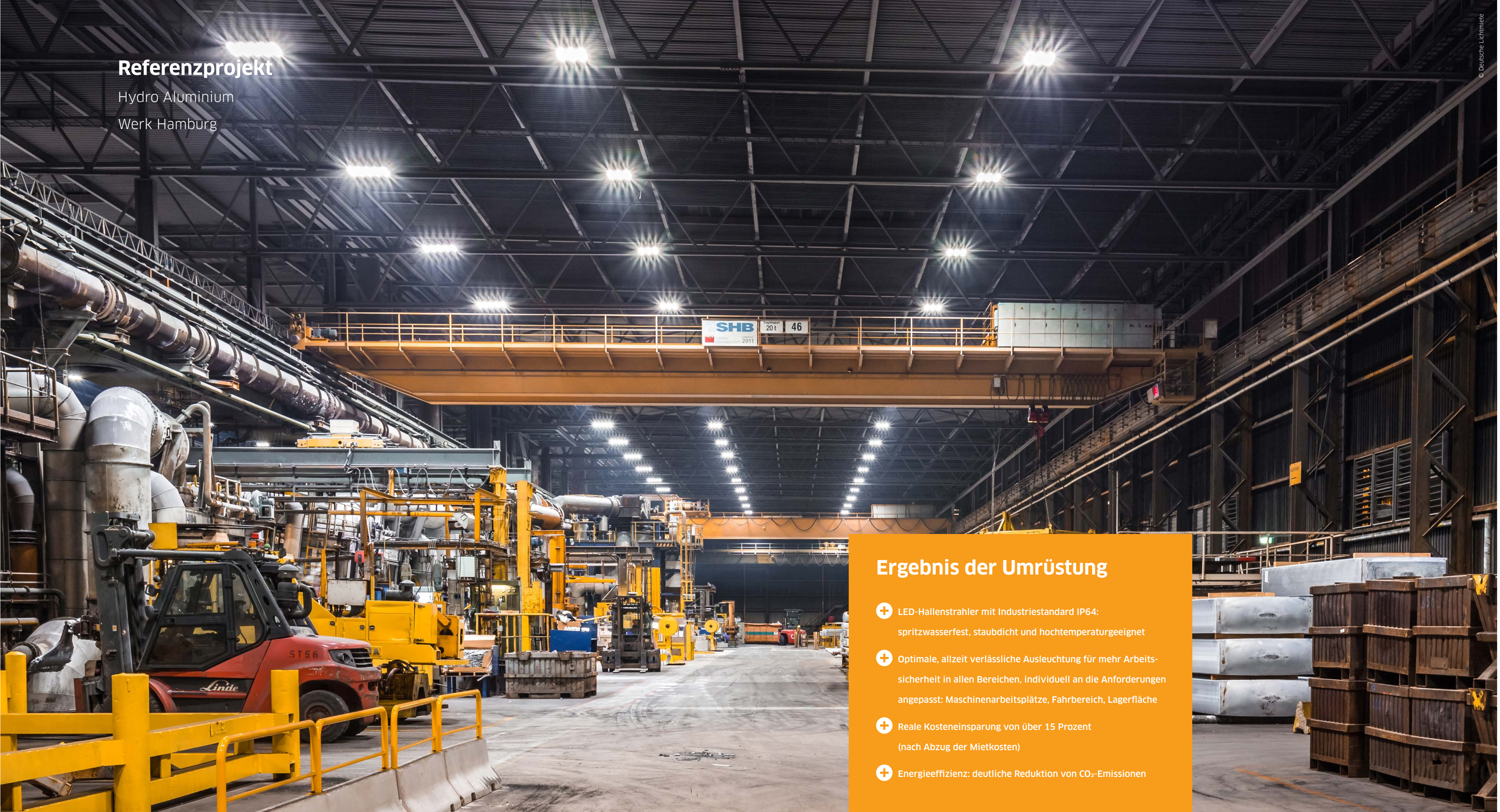
Modernisierung durch die Deutsche Lichtmiete®

Der Standort Hamburg wurde im laufenden Betrieb (24/7) mit einer Gesamtfläche von rund 70.000 Quadratmetern komplett umgerüstet: Dabei wurden in allen 19 Hallen insgesamt über 1.000 LED-Industrieleuchten verbaut. Kein einfaches Unterfangen, da der Leuchtenwechsel in der Halle bei laufender Produktion durch Hubsteiger vorgenommen werden musste. Dabei war die Gießerei die größte Herausforderung: Unter der Decke herrschten hohe Temperaturen, so dass in Schutzausrüstung montiert werden musste.



Referenzprojekt

Hydro Aluminium
Werk Hamburg



Ergebnis der Umrüstung

- + LED-Hallenstrahler mit Industriestandard IP64:
spritzwasserfest, staubdicht und hochtemperaturgeeignet
- + Optimale, allzeit verlässliche Ausleuchtung für mehr Arbeitssicherheit in allen Bereichen, individuell an die Anforderungen angepasst: Maschinenarbeitsplätze, Fahrbereich, Lagerfläche
- + Reale Kosteneinsparung von über 15 Prozent
(nach Abzug der Mietkosten)
- + Energieeffizienz: deutliche Reduktion von CO₂-Emissionen



Auszug aus der Referenzliste.
Mehr unter: www.lichtmiete.de

Eigene Fertigung in Deutschland

Modernste Lichtmanufaktur mit eigener Entwicklung

Kompromisslose Qualität

Alle Leuchten der Deutschen Lichtmiete® werden in der eigenen Forschungs- und Entwicklungsabteilung entwickelt. Sie sind konsequent auf die Vermietung ausgerichtet. Maximale Langlebigkeit liegt im Interesse eines Vermieters und hat entsprechend oberste Priorität. Dieses Ziel wird in der gesamten Fertigung und in jedem Detail verfolgt. So bestücken wir die Platinen mit einer überdurchschnittlich hohen Anzahl LEDs, damit jede einzelne LED geringer beansprucht wird. Die Leuchten werden weder getaktet noch gepulst. Für ein optimales Thermo-Management kommen große Kühlkörper und ausgesuchte Komponenten zum Einsatz.



Bewährte Zulieferer

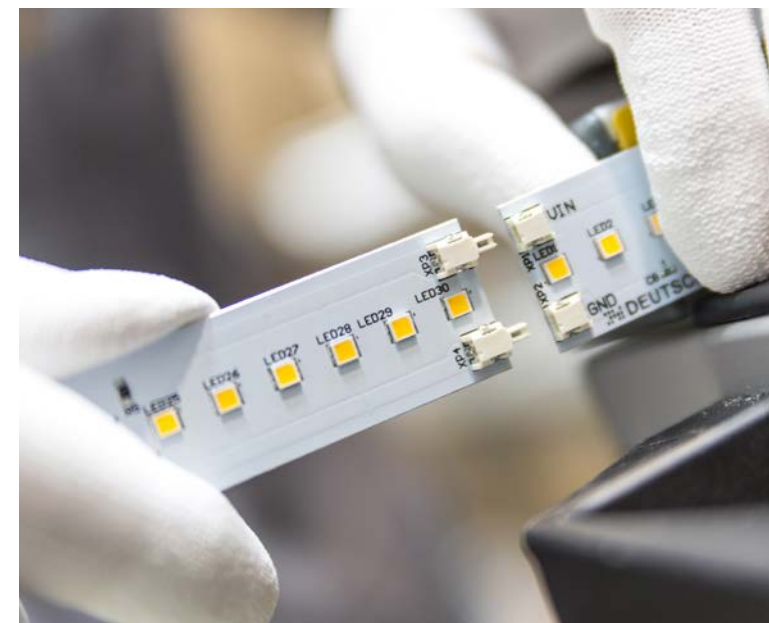
Strenge Kriterien werden bei der Auswahl der Zulieferer angelegt: Die LEDs stammen vom Weltmarktführer Nichia. Sämtliche wichtigen Bauteile aus Aluminium und Kunststoff stammen von namhaften deutschen Herstellern und werden nach spezifischen Vorgaben der Deutschen Lichtmiete® gefertigt.

Individuelle Lösungen

Ein großer Vorteil unserer Lichtmanufaktur ist es, schnell und flexibel Varianten, Kleinserien und Sonderlösungen realisieren zu können. Zum schnellen Prototypenbau setzen wir 3D-Drucker ein.

Überwachte Qualität

Die Produktion erfolgt in Kombination aus Handarbeit und automatisierter Fertigung. Sie ist nach geltenden Industriestandards ausgerichtet und VDE-überwacht.



Normen erfüllt

Alle Materialien sind frei von Giftstoffen und halten den Standard der Lebensmittelindustrie (IFS 6 / BRC 7 gemäß DIN 10500) ein. Die CE-konformen Leuchten sind vom unabhängigen Lichtlabor IlumetriX photometrisch nach DIN EN 13032-1 und 13032-4 und photobiologisch nach DIN EN 62471 geprüft sowie VDE-zertifiziert.



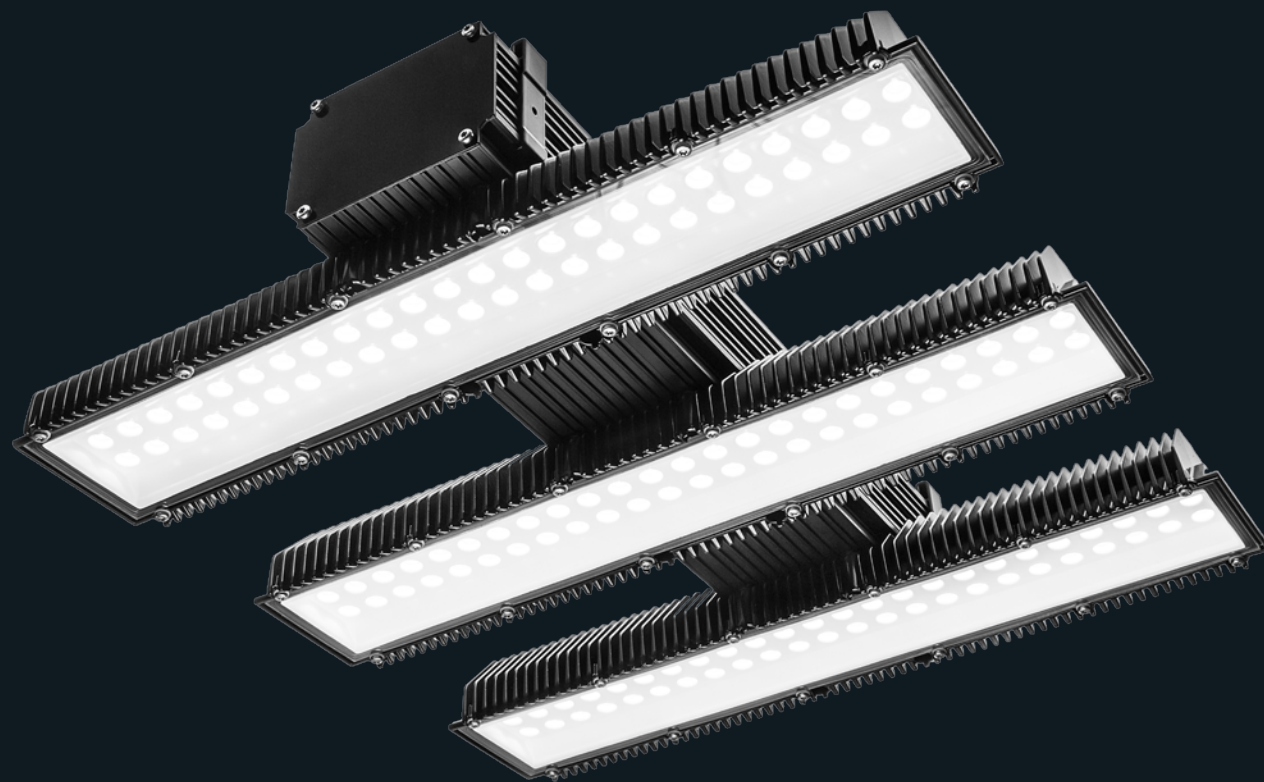
Industrieleuchten von höchster Qualität

Die vielfach bewährten Leuchten der Deutschen Lichtmiete® sind auf eine Lebensdauer von 150.000 Betriebsstunden ausgelegt und können auch als Notbeleuchtung eingesetzt werden. Sie sind staub- und wasserstrahlgeschützt, hitzebeständig bis zu 70 Grad Celsius und erfüllen auch Sonderanforderungen wie Ballwurfsicherheit oder TV-Kamera-Tauglichkeit.

1 | Hallenstrahler

Extrem robust und langlebig

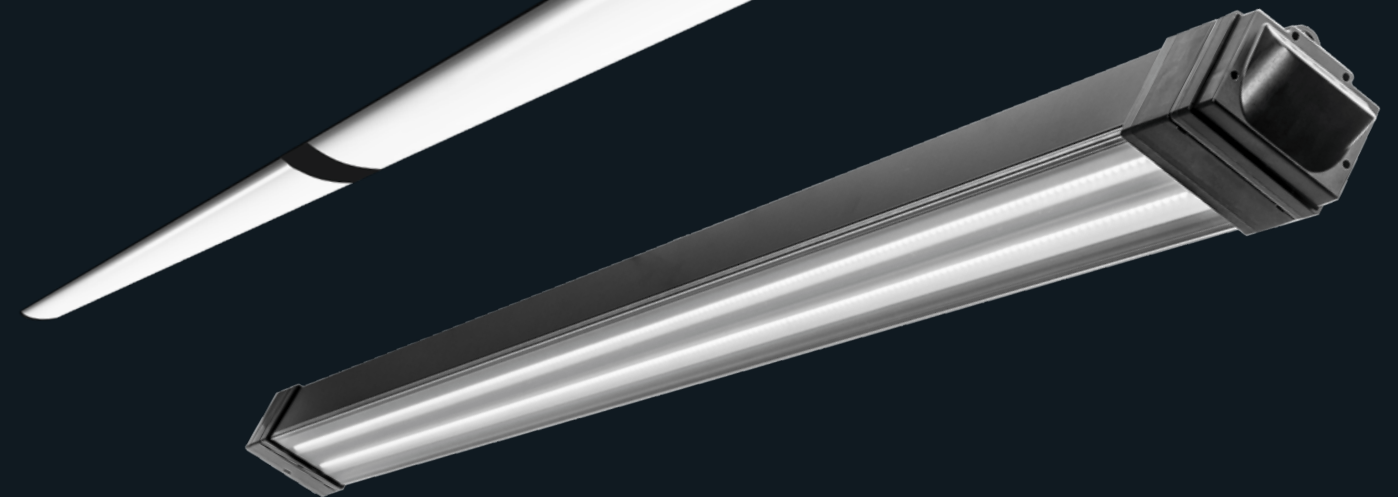
Ideal für Produktions- und Lagerhallen mit anspruchsvollen Bedingungen und Deckenhöhen bis 30 Meter und weit darüber hinaus.



2 | Lichtbandsystem

Ideal für anspruchsvolle Einsatzgebiete

Das LED-Lichtband ersetzt die klassischen T5- sowie T8-Lichtschienensysteme. Planung und Installation sind besonders einfach dank der modularen Bauweise mit Plug-and-Play-Funktionalität.



3 | LED-Röhren

Schnelle und einfache Installation

Sehr gut geeignet zum Austausch herkömmlicher T8-Leuchtstoffröhren. Eine patentierte Sicherheitskappe verhindert unsachgemäßen Einbau, Kurzschlüsse und Stromschläge.



4 | Deckenpanels

Perfekte Alternative zu Rasterleuchten

Die ultraflachen und rahmenlosen LED-Deckenpanels sind mit wenigen Handgriffen ausgetauscht. Sie übererfüllen alle gesundheitsrelevanten Normen und sind deshalb besonders geeignet für Bildschirmarbeitsplätze und Büroräume.



Die besten LEDs der Welt

Ever Researching for a Brighter World



Nichia Chemical Europe GmbH

Strategischer Partner der Deutschen Lichtmiete®

Nichia – Weltmarkt- und Innovationsführer

Der japanische Technologiekonzern Nichia gilt als Erfinder der blauen und der weißen LED. Das vielfach ausgezeichnete Unternehmen ist mit 8.700 Mitarbeitern an zahlreichen Standorten weltweit vertreten. Die LED-Produkte werden unter anderem in Computern, Smartphones und Automobilen eingesetzt.

Langjährige Partnerschaft

Nichia stellt höchste Ansprüche an die Qualität und die Nachhaltigkeit seiner Produkte. In puncto Lebensdauer, Effizienz, Homogenität und Helligkeit sind Nichia-LEDs weltweit führend. Deshalb verbaut die Deutsche Lichtmiete® in ihren hochwertigen Industrieleuchten von Beginn an ausschließlich Produkte des japanischen Herstellers.

Gemeinsame Projekte

Über die reine Lieferantenbeziehung hinaus arbeiten Nichia und die Deutsche Lichtmiete® auch auf anderen Ebenen erfolgreich zusammen – z. B. bei der Entwicklung innovativer LED-Leuchten, die unter Verwendung spezieller LED-Chips (Optisolis™ und Vitasolis™) auf den menschlichen Biorhythmus zugeschnittenes Licht erzeugen können.

Exklusive Beteiligung

Im Rahmen einer Kapitalerhöhung hat sich die Nichia Chemical Europe GmbH im Oktober 2018 an der Deutsche Lichtmiete® AG beteiligt. Für Nichia die erste Beteiligung dieser Art in Europa – für die Deutsche Lichtmiete® der Aufbruch in eine neue Wachstumsphase.



Hochwertige Außenbeleuchtung

BEGA Gantenbrink-Leuchten KG



LED-Mastaufsatzleuchte



LED-Pollerleuchte



LED-Wandleuchte



Komplettes BEGA Sortiment zur Miete

Nur bei Deutsche Lichtmiete®

BEGA – Internationaler Experte im Bereich Außenbeleuchtung

Seit mehr als sieben Jahrzehnten entwickelt und produziert BEGA hochwertige Leuchten für fast alle Bereiche der Architektur. In dieser Zeit entstanden Produkte, deren Idee und Warenzeichen zum Gattungsbegriff für unzählige Leuchten der gesamten Branche geworden sind.

Erweiterung des Produktsortiments

Durch die Kooperation mit BEGA erweitert die Deutsche Lichtmiete ihr Produktsortiment insbesondere im Außenbereich – die Premiumleuchten des Qualitätsherstellers sind extrem stabil gegenüber Witterung, massiven Temperaturschwankungen sowie Schmutz und zeichnen sich durch eine lange Lebensdauer und Betriebssicherheit aus. Grundsätzlich können alle BEGA Leuchten im Rahmen des Mietmodells der Deutschen Lichtmiete eingesetzt werden – selbstverständlich inklusive Full-Service und Beleuchtungsgarantie.

BEGA

Ganzheitliche Lichtlösungen

Zumtobel Group AG



Alle Zumtobel Leuchten zur Miete

Exklusiv bei Deutsche Lichtmiete®

Zumtobel – Renommierter Hersteller von Lichtlösungen

Seit über 60 Jahren steht die Marke Zumtobel für Innovation, Produkt- und Servicequalität und bietet ein umfassendes Portfolio an LED-Leuchten und Lichtmanagementsystemen für die professionelle Gebäudebeleuchtung an.

Komplettes Sortiment im Light as a Service Angebot

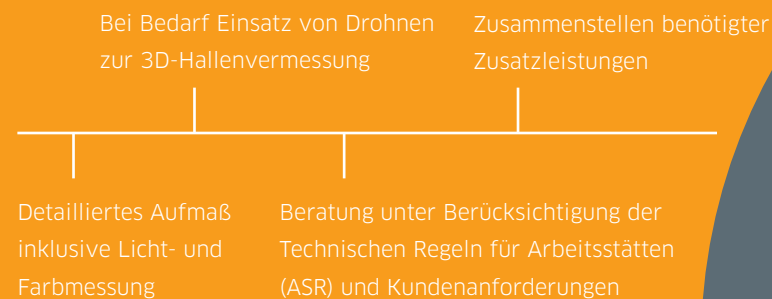
Die Deutsche Lichtmiete macht den Einsatz der Zumtobel Leuchten und Beleuchtungssysteme jetzt auch im Rahmen eines Light as a Service Angebotes möglich – besonders interessant für große und anspruchsvolle Projekte in den Bereichen Büro/Verwaltung, Retail und Gastronomie. Ohne Investition auf Kundenseite, dafür wie gewohnt mit Full-Service und Beleuchtungsgarantie.



Reibungsloser Projektablauf

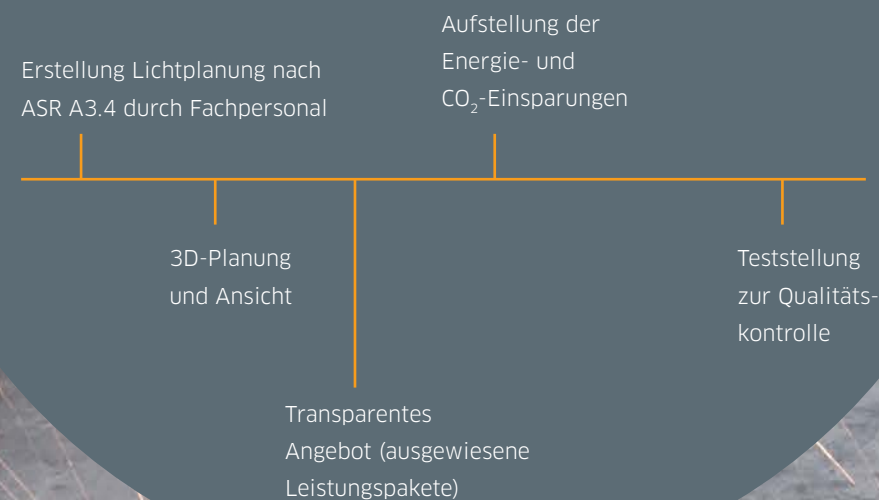
1.

Analyse und Beratung



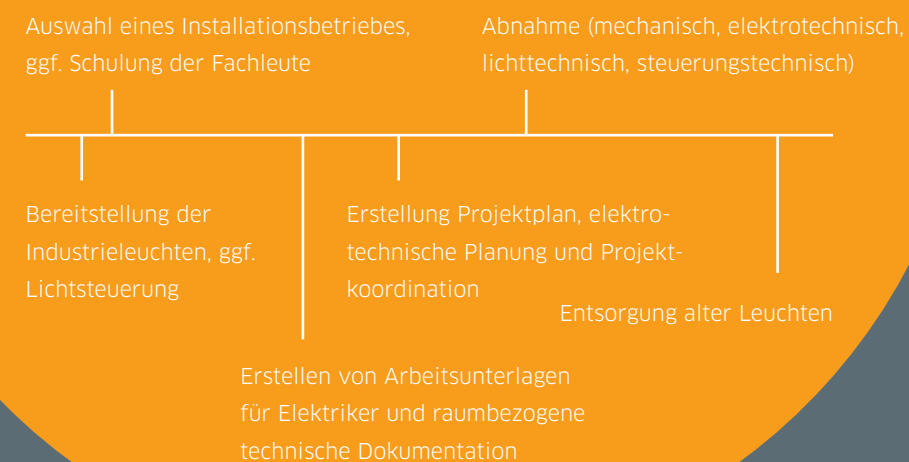
2.

Angebot und Test- stellung



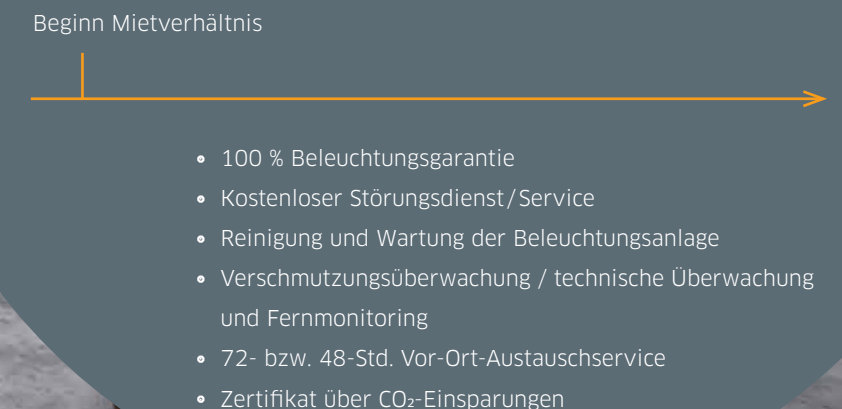
3.

Projekt- umsetzung und -steuerung



4.

Garantie und Service

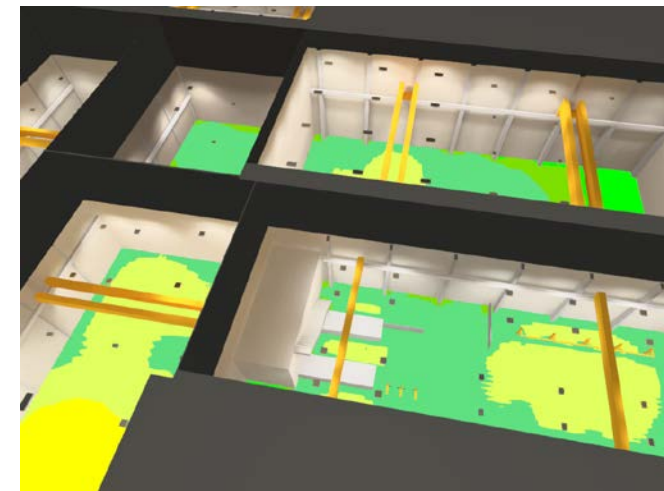


Viele Spezialisten unter einem Dach

Aufmaß

Analyse und Beratung

Die Experten der Deutschen Lichtmiete® führen, oft schon im Erstbesuch, eine umfassende Bestandsaufnahme durch. Mit Hilfe von modernen Messgeräten und ggf. Drohnen erfolgt außerdem eine detaillierte Vermessung. An mehreren Punkten werden Licht- und Farbmessungen durchgeführt. Ebenso werden die spezifischen Anforderungen aus den Unternehmen berücksichtigt. Alle gewonnenen Daten werden streng vertraulich behandelt.



Lichtplanung

Optimale Anordnung der Leuchten

Im ersten Schritt wird der Ist-Stand erfasst. Sämtliche Räume, Lichtquellen, relevante Objekte und Maschinen werden in 3D nachgebildet. Dann beginnt die Neuplanung mit LED-Leuchten und Steuerungstechnik. Dabei werden diverse Licht-Anordnungen durchgespielt, um sowohl die gesetzlichen als auch die kundenspezifischen Vorgaben zu erfüllen. In der Lichtsimulation wird das neue Licht bereits in den Hallen und Büros getestet, bevor eine einzige Leuchte montiert ist.

Installation

In der Hand von Fachbetrieben

Für die Installation und den Service vor Ort stehen neben einem bundesweiten Netzwerk mit über 150 Elektrofachbetrieben auch eigene Serviceteams bereit. Sie organisieren notwendige Spezialwerkzeuge (z.B. Steiger und Industriekletterequipment) und unterstützen und begleiten die Elektropartner in allen Fragen. Auch Einsätze am Wochenende, Umrüstungen im laufenden Betrieb und viele andere Sonderfälle werden problemlos geregelt.



Gesamtprojektsteuerung

Professionelle Betreuung auf höchstem Niveau

Die Deutsche Lichtmiete® übernimmt das komplette Projektmanagement für die Installation einer neuen Beleuchtungsanlage.

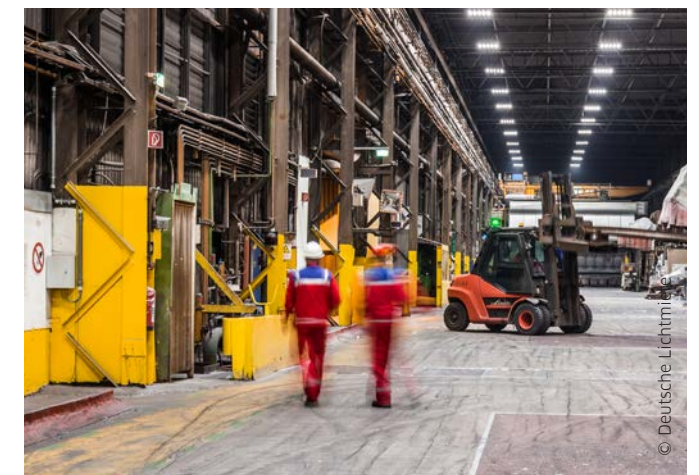
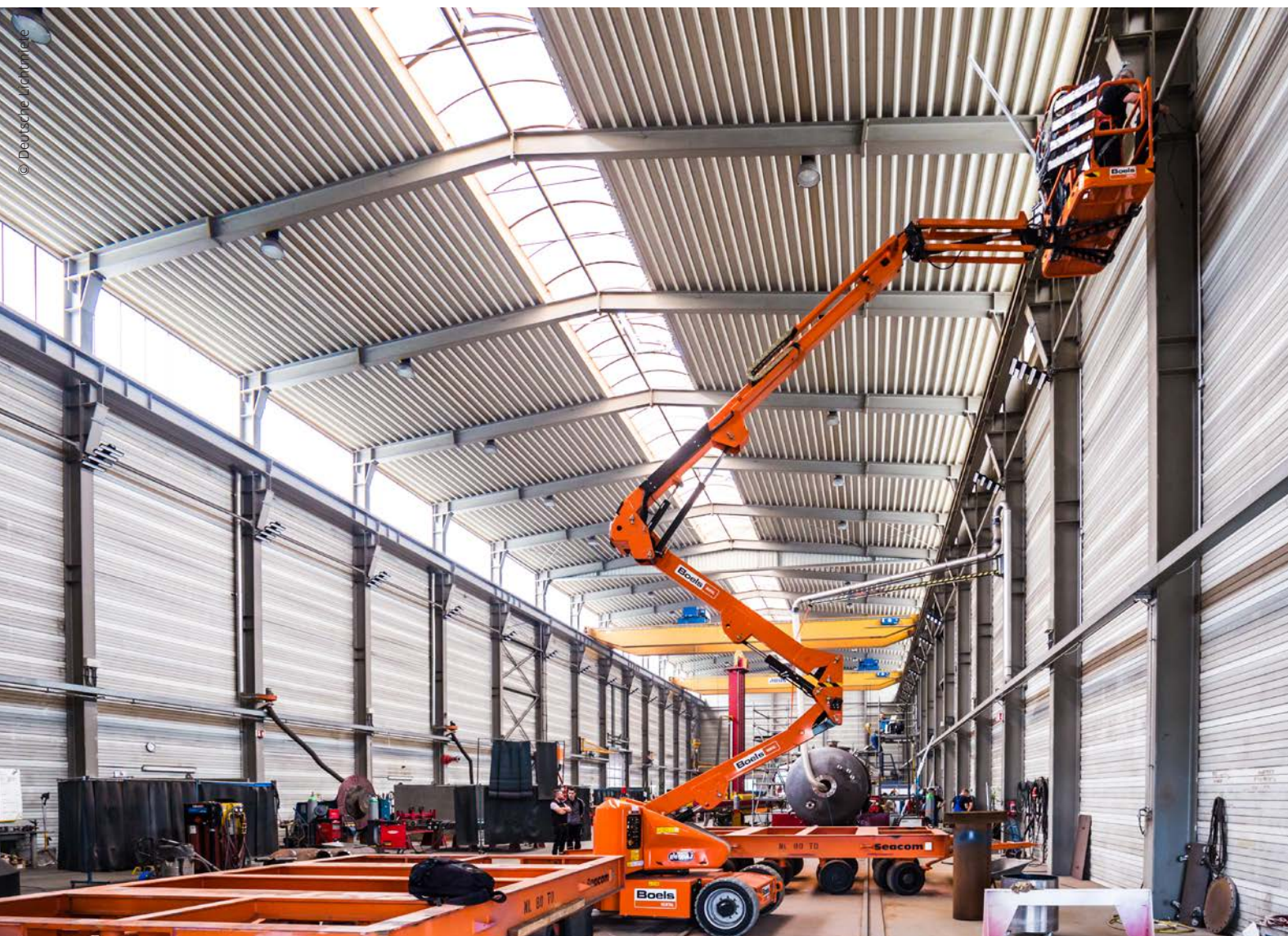
- + Elektrotechnische Planung und Projektkoordination
- + Zeitplanung und Terminkoordination
- + Auswahl eines Installationsbetriebes aus dem Elektropartner-Netzwerk
- + Auf Wunsch Unterstützung oder Schulung des kundeneigenen Installationsbetriebes
- + Erstellen von Arbeitsunterlagen für den Elektriker, von Projektunterlagen und technischen Dokumentationen
- + Abnahme mechanisch, elektrotechnisch, lichttechnisch sowie steuerungstechnisch
- + Entsorgung der alten Leuchten
- + Betreuung während der gesamten Mietlaufzeit

Montage-Profis in Ihrer Nähe

Zuverlässige Installation durch Partner-Elektrofachbetriebe

Mehr als 150 in der Installation von LED-Beleuchtungssystemen versierte Elektrofachbetriebe in ganz Deutschland sind Partner der Deutschen Lichtmiete®. Sie werden von unserem Partnervertrieb professionell begleitet, um den hohen Qualitätsanspruch

über den gesamten Projektablauf zu gewährleisten. Wir wählen einen für Ihr Projekt geeigneten Elektrofachbetrieb aus und übernehmen die Koordination.



Koordination der Leistungen vor Ort

Erster Ansprechpartner ist die Deutsche Lichtmiete®

Für alle Fragen rund um Ihr Beleuchtungssystem ist die Deutsche Lichtmiete® Ihr erster Ansprechpartner. Wir kümmern uns um das gesamte Projektmanagement, also Beauftragung eines Fachbetriebes, Steuerung und Qualitätssicherung. Und wir übernehmen das Risiko und die Gewährleistung. Installation, Wartung und technischer Service werden von unseren Partnern durchgeführt.

Beauftragung Ihres Elektrikers möglich

Auf Wunsch kann die Deutsche Lichtmiete® auch einen von Ihnen bevorzugten Elektrofachbetrieb mit der Installation und der Wartung beauftragen. Sofern notwendig, übernehmen wir gerne die Schulung und Einweisung.

Das Angebot der Deutschen Lichtmiete®

Ganz nach Ihren Wünschen

Wir legen mit Ihnen gemeinsam alle Parameter des Mietvertrages fest. Wählbar sind Art und Umfang der Serviceleistungen und der benötigten Lichtsteuerungstechnik. Monitoring und Fernwartung können hinzugebucht werden, ebenso Reinigungs- und Wartungsleistungen.

Mit einem der vier Leistungspakete (von Basis bis Premium+) wählen Sie ein fertiges, bewährtes Mietmodell. Darüber hinaus können viele Vertragsdetails individuell gestaltet werden.

Wir freuen uns, Ihr persönliches Paket zusammenzustellen!

Umfangreiche kostenfreie Vorleistungen

Von Planung bis Teststellung

Nach dem Erstbesuch mit der ersten Sichtung folgt die weitere Analyse- und Planungsphase. Sie mündet in der Erstellung eines Konzeptes. Entsprechend dazu erhalten Sie ein individuelles Angebot mit ausgewiesenen Leistungspaketen und verschiedenen Wahlmöglichkeiten. Die zu erwartenden Energie- und CO₂-Einsparungen werden bereits genau benannt. Bei Bedarf bauen wir bei Ihnen vor Ort, quasi zur Generalprobe, eine Teststellung auf. Nun liegt die Entscheidung bei Ihnen. Mit Ihrer Beauftragung starten Sie die Umsetzung. Erst nach Abnahme der neuen Beleuchtungsanlage beginnt die Mietlaufzeit.

Wählen Sie Ihr Leistungspaket!

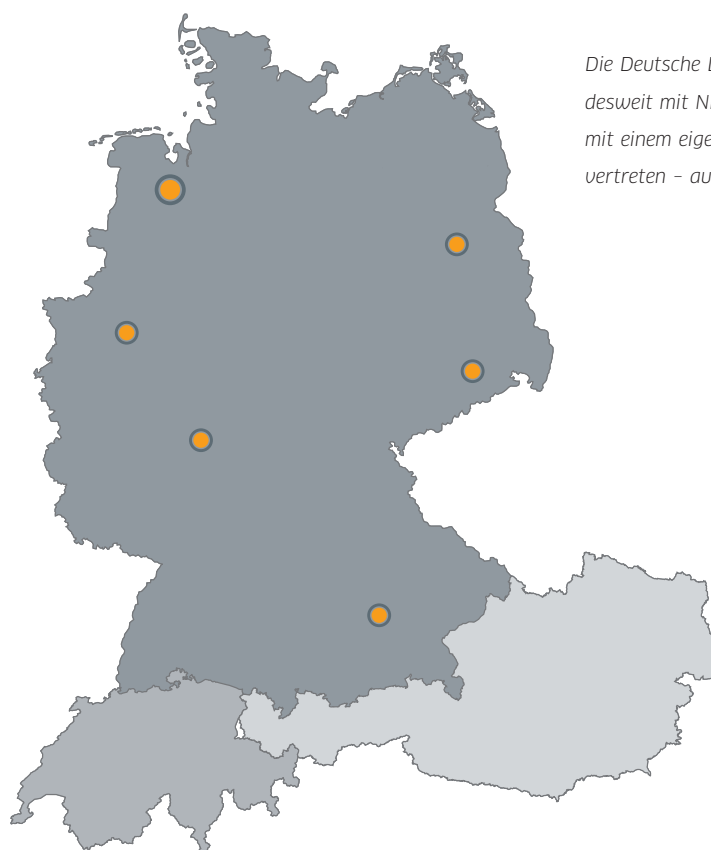
Die Pakete der Deutschen Lichtmiete® bieten verschiedene Möglichkeiten zur Gestaltung Ihres Mietmodells. Das Standardpaket ist Basis+ inklusive Installation und 72-Stunden Vor-Ort-Austausch-Service.

Leistungen	Premium+	Premium	Basis+	Basis
Umfangreiche Bestandsaufnahme und Beratung	●	●	●	●
Professionelle Lichtplanung	●	●	●	●
Deutsche Lichtmiete® LED-Produkte	●	●	●	●
Produktgarantie über die gesamte Lebensdauer	●	●	●	●
Installation der neuen Beleuchtung	●	●	●	
72-Std. Vor-Ort-Austausch-Service		●	●	
48-Std. Vor-Ort-Austausch-Service	●			
Einbringen von Steuer- und Regelungstechnik	●	●		
Einmalige Steuerungsoptimierung		●		
Monitoring, Fernwartung, durchgehende Steuerungsoptimierung	●			
Regelmäßige Reinigung und Wartung	●			
Individuelle Vertragsgestaltung	●			

Testen Sie uns unverbindlich.
Gerne kommen wir zu Ihnen.



Vereinbaren Sie ganz einfach einen Termin:
info@lichtmiete.de | Telefon: +49 (0)441 209 373-0



Die Deutsche Lichtmiete® ist bundesweit mit Niederlassungen und mit einem eigenen Vertriebsnetz vertreten – auch in Ihrer Nähe.



Deutsche Lichtmiete Unternehmensgruppe

Im Kleigrund 14 · 26135 Oldenburg (Oldb.)

Produktionsstätte

Wirtschaftspark Sandkrug · Theodor-Heuss-Str. 14 · 26209 Hatten

Vertriebsbüros

Greifswalder Straße 226 · 10405 Berlin

Grugaplatz 2-4 · 45131 Essen

Kleine Brüdergasse 5 · 01067 Dresden

Gervinusstraße 15-17 · 60322 Frankfurt am Main

Gmaind 5 · 85560 Ebersberg bei München

Kontakt

Telefon: +49 (0)441 209 373-0

Telefax: +49 (0)441 209 373-19

E-Mail: info@lichtmiete.de

www.lichtmiete.de